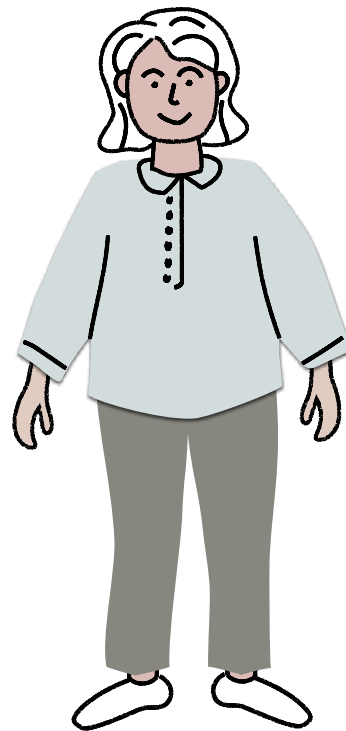




Welche Unterstützung Sie brauchen Leichte Sprache



Was Sie denken

Jeder Mensch macht andere Erfahrungen.

Jeder Mensch lebt anders.

Jeder Mensch hat andere Wünsche.

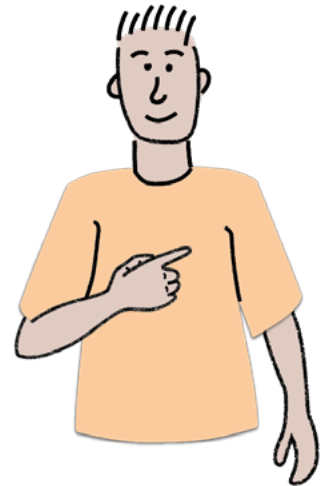
Das heißt: Jeder Mensch hat im Alltag verschiedene Bedürfnisse.

Daher ist es wichtig, von Ihren Bedürfnissen bei der **Bedarfs-Ermittlung** zu erzählen.

Der **IHP** nennt es die **persönliche Sicht**.

Es geht um Ihre eigenen Erfahrungen und Gewohnheiten.

Was Ihnen wichtig ist.

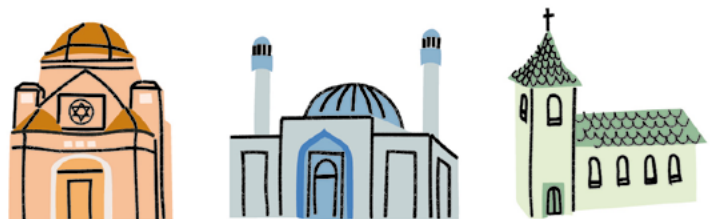


Zum Beispiel:

Ein Mensch glaubt an eine Religion.

Seine persönliche Sicht ist:

Es ist wichtig, regelmäßig in die Kirche zu gehen.



Die Persönliche Sicht besteht aus:
Zukunftsbogen



Sie schreiben auf:

Was Ihnen wichtig ist

Was Sie verändern möchten

Was Sie sich wünschen

Sie sprechen über wichtige Lebens-Bereiche

Also über Wohnen, Arbeit und Freizeit

Die Persönliche Sicht besteht aus:

Gegenwartsbogen (wie Sie heute leben)



Sie schreiben auf:

Wo Sie jetzt wohnen

Wo Sie jetzt arbeiten

Wie ihre Beziehungen sind

Was Sie in ihrer Freizeit machen

Wie sie auf ihre Gesundheit achten

Die Persönliche Sicht besteht aus:

Lebensbereiche



Sie schreiben auf:

Wie Sie etwas lernen

Wie Sie mit Aufgaben umgehen

Wie Sie sprechen

Wie Sie sich bewegen

Sie können den Bogen selber ausfüllen.
Sie können sich helfen lassen.
Von anderen Menschen.



Zukunftsbogen – Wie möchte ich in Zukunft leben?



Wie und wo will ich wohnen?



Was will ich über den Tag tun oder arbeiten?



Wie will ich meine Beziehungen zu anderen Menschen leben?



Was will ich in meiner Freizeit machen?



**Wie will ich auf meine Gesundheit achten?
Wie kann ich mich wohlfühlen?**

Gegenwartsbogen – Wie lebe ich heute?



Wie und wo wohne ich jetzt?



Was tue und arbeite ich den ganzen Tag?



Wie sind meine Beziehungen zu anderen Menschen?



Was mache ich jetzt in meiner Freizeit??



**Wie achte ich auf meine Gesundheit?
Was mache ich, damit ich mich wohlfühle?**

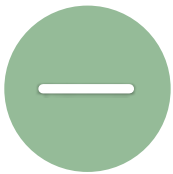


Was gelingt mir sonst gut?



**Wer hilft mir?
Was hilft mir?**

A large, empty rectangular box with a thin black border, intended for writing answers to the questions above.



Welche Hilfe fehlt mir?

A large, empty rectangular box with a thin black border, intended for writing answers to the question above.



Was müssen die anderen über mich wissen?



Wie erlebe ich meine Teilhabe?

Wo bin ich mit anderen?

Möchte ich mehr

oder weniger mit anderen sein?

Wo?

Lebensbereiche



Wie lerne ich etwas?



Wie mache ich meine Aufgaben?



**Wie spreche ich?
Wie teile ich mich mit?**

A large empty rectangular box for writing or drawing, intended for the user to answer the questions above.



Wie bewege ich mich?

A large empty rectangular box for writing or drawing, intended for the user to answer the question above.

Geschafft!

Bitte laden Sie die **Persönliche Sicht** hoch.

In das Computerprogramm **Assist-Me**

Vielen Dank!

